



それいけ！アンパンマン  
キャラメルコーン

お子様に人気のある「それいけ！アンパンマン」が  
デザインされた、お子様も食べやすい  
ちっちゃい仕様のキャラメルコーンです。  
カルシウム入りで、甘味料不使用の  
お子様にもうれしいノンフライスナックです。  
パッケージはおもわず全て揃えたくなる  
3種類のポーズ違いのP.K.Gを採用しました。

|          |   |
|----------|---|
| ◆ 原材料名   | — |
| ◆ 栄養成分表示 | + |

コーングリッツ(国内産)、砂糖、植物油、ショートニング、  
還元水あめ、食塩、未練成C a、カラメル色素、乳化剤、香料、  
(一部に大豆を含む)

手作りの味

## 甘酒の素

### 甘酒のわかし方(約50人分)

鍋に5リットルのお湯を沸かし

(本品と同量またはお好みで加減してください)

本品を入れ、焦がさないようにかき混ぜながら一度沸騰させてお召し上がり下さい。

餅を入れたり、おろし生姜を入れたり等の飲み方も美味しく頂けますのでお試し下さい。

※保存料等使用していません。

開封後はなるべく早くお召し上がり下さい。

|     |                  |
|-----|------------------|
| 原料  | 米こうじ・米・砂糖・液糖・塩   |
| 内容量 | 5kg              |
| 製造元 | 愛知県岡崎市上地町字丸根53番地 |
| 代表者 | 兵藤靴店 兵藤弘         |
| 電話  | 0564-51-9202     |

米粉 2/4  
サト  
コシ  
ア  
塩  
少々  
かしわもち

銭  
餅

# 井村屋 冷凍菓子新商品ご案内

商品名  
**業務用冷凍カステラ**

商品写真



写真はイメージです。

|             |          |                 |                     |
|-------------|----------|-----------------|---------------------|
| 希望小売価格      | NPP      | JANコード          | 4901006151665       |
| 新規・改良       | 新規       | 発売日             | 2012年11月5日          |
| 発売地区        | 関西エリアのみ  | CM有無            | 無                   |
| 内容量         | 10切れ     | 商品サイズ(m/m)      | 355 * 90 * 65       |
| ポール重量(g)    | 2,527g   | ポールサイズ(m/m)     | 555 * 290 * 85      |
| ケース重量(g)    | 5,054g   | ケースサイズ(m/m)     | 555 * 290 * 170     |
| ケース入数       | 6袋 × 2合せ | 賞味期限            | 冷凍(−18℃以下) 12カ月     |
| 栄養成分(1切あたり) |          | 原材料名            |                     |
| エネルギー(kcal) | 123      |                 | 鶏卵・砂糖・小麦粉・水あめ・もち米あめ |
| たんぱく質(g)    | 2.4      |                 |                     |
| 脂質(g)       | 1.3      |                 |                     |
| 炭水化物(g)     | 25.5     | アレルギー物質         | 小麦・卵                |
| ナトリウム(mg)   | 19       | 包装材料            |                     |
|             |          | 外装:PE,PA トレー:PP |                     |

## 商品コンセプト

- ・冷凍で長期保存が可能。また冷凍状態で温度管理されている為、商品の劣化が起こりにくくなっています。
- ・常温(20℃)で3時間、冷蔵(5℃)で4時間程度で解凍ができます。
- ・喫食者にも、安心・安全に食べやすいカステラです。

## 商品特徴

- ◆水あめの中でも最高級と言われるもち米あめを使用しました。パサパサ感が少なく、しっとりとした風味豊かに焼き上げた本格的長崎カステラです。
- ◆原料の配合に加え、トレー、フィルムの材質も見直し冷凍流通を可能にしました。
- ◆喫食者の誤飲を防ぐため、敷紙を取り除きました。
- ◆菌が弱くなった方でも食べやすいよう、ザラメは使用しておりません。

## ターゲット・食シーン

おやつとして、メニューの1品として  
ケアハウスなどでのデザート食として



ニュース 製品 お客様窓口 IR リクルート 日清食品グループ オンラインストア



トップ ブランド CM キャンペーン レシピ アレルゲン検索

すべて 即席麺 カップライス スープ チルド (冷蔵) 冷凍 菓子 シリアル 発酵乳・乳酸菌飲料 ウェルネス

< 戻る

## シスコーン

### シスコーンBIG フロスト



「シスコーン」おかげさまで55周年!  
サクサク軽い食感と、やさしい甘さ  
のコーンフレーク!

サクサク軽い食感とやさしい甘さの「シスコーン  
BIG フロスト」。1食40gに牛乳200mlをかけると、1  
日に必要なカルシウム、鉄の50%、9種類のビタミン  
の1/3以上が摂取できます。今回、新たに2種のオリ  
ゴ糖を配合し、パッケージにはお子さまでも器に  
盛り付けしやすいよう、「持ち手マーク」を記載し  
ました。

|        |               |
|--------|---------------|
| 希望小売価格 | 280円 (税別)     |
| 内容量    | 220g          |
| JANコード | 4901620170219 |
| 荷姿     | 6×3合          |

#### 原材料名

コーングリッツ (遺伝子組換えでない)、砂糖、食塩、**乳糖**、フラクトオリゴ糖シロップ、イソマルトオリ  
ゴ糖含有シロップ、麦芽エキス、モルトシロップ、ビタミンK2含有食用油脂 (大豆を含む) / 炭酸カルシウ  
ム、ビタミンC、香料、ピロリン酸鉄、**乳化剤**、ナイアシン、酸化防止剤 (ビタミンE)、パントテン酸カル  
シウム、ビタミンB6、ビタミンB1、ビタミンB2、葉酸、ビタミンD、ビタミンB12

#### 栄養成分表示 (1食分40g当たり)

エネルギー 152kcal (289kcal) パントテン酸 0.66mg (1.80mg)

# たべっ子BABY



1歳頃から召し上がれる、アレルギーに配慮したくちどけの良いビスケットのチャックタイプ

- ころっとした丸みのあるどうぶつ型のビスケットは、お子様が手で持ったりつまんだり、口の中で溶かしたりつぶすなど、上手に食べる練習にもなります。
- 卵・牛乳・大豆・香料・合成着色料・化学調味料不使用。
- カルシウム・DHA・オリゴ糖を配合しています。
- 保健機能食品栄養機能食品（カルシウム）です。

※本品の中に必ず18種類の形が入っているわけではありません。

オンラインストア 

内容量

63g

原材料

小麦粉（小麦（国産100%））、砂糖、ショートニング、オリゴ糖シロップ、DHA含有魚油、食塩／膨脹剤、炭酸Ca、カラメル色素、（一部に小麦を含む）

R8. 1. 17

| 商品名                | 売価(税込) | 説明図 |
|--------------------|--------|-----|
| ダブルシュークリームN2       | 129円   |     |
| 写真                 |        |     |
| ※写真およびデザインはイメージです。 |        |     |

**商品説明**

【製法・素材】・契約農場卵、八ヶ岳高原しほりたて牛乳、北海道産純生クリーム  
 【商品のポイント】・ホイップクリームとホイップクリーム入りカスタードクリーム、2つのクリームの味わい豊かなシュークリーム  
 【味のポイント】  
 ・ホイップクリーム・・・純生クリーム直前あわせ製法により、純生クリームに余計な熱を加えない、素材本来の風味をお楽しみいただけます。  
 ・カスタードクリーム・・・卵の深い味わいが感じられる契約農場卵を使用したためからか濃厚な味わいです。  
 ・シュー皮・・・クリームの風味を押し上げるシンプルな味わいのシュー皮となっております。

| 栄養成分表： 1個 当たり |         | (五訂食品成分表より算出) 標準サイズ： φ 76 × 50 (H) m/m |       |       |        |        |       |
|---------------|---------|--|-------|-------|--------|--------|-------|
| 標準重量          | エネルギー   | 水分                                     | たんぱく質 | 脂質    | 炭水化物   | 灰分     | 食塩相当量 |
| 80.0 g        | 240kcal | 40.7g                                  | 5.0g  | 17.2g | 15.6g  | 0.7g   | 0.2g  |
| カリウム          | カルシウム   | リン                                     | 鉄     | VA    | VB1    | VB2    | VC    |
| 80mg          | 57mg    | 103mg                                  | 0.7mg | 79 μg | 0.05mg | 0.13mg | 1mg   |

アレルギー(28品目中) (○:含む、×:含まない)

| 卵 | 乳 | 小麦 | そば | 落花生 | えび | かに | くるみ | その他   | (大豆) | (ゼラチン) |
|---|---|----|----|-----|----|----|-----|-------|------|--------|
| ○ | ○ | ○  | ×  | ×   | ×  | ×  | ×   | アーモンド | ○    | ×      |

| コンタミ 注意喚起   | --                                  |  |
|---|-------------------------------------|--|
| 原材料名  | 原料特記                                | 納品形態および特記事項  |
| 牛乳(国内製造)、卵、クリーム、砂糖、小麦粉、ファットスプレッド、植物油、バター、乳等を主要原料とする食品、でん粉、アーモンドプードル、脱脂粉乳、ショートニング、デキストリン、バニラペースト、食塩/加工でん粉、グリシン、香料、カゼインNa、膨脹剤、乳化剤、トレハロース、pH調整剤、メタリン酸Na、安定剤(増粘多糖類)、(一部に卵・乳成分・小麦・大豆・アーモンドを含む) | バニラビーンズ 入り<br>はちみつ なし<br>アルコール分 0 % | 別添 なし<br>ケーキ箱 -- 氷温庫保管<br>※シュー皮の中の黒い粒々は、アーモンドの皮です。<br>※クリームの中の黒い粒々は、バニラビーンズです。 |
| 名称  | 洋生菓子                                | ナトリウム 01 mg  |
| 製造所   | 株式会社シャトレーゼ 豊富工場 山梨県中央市高部1111-1      |  |

お馴染みの対象となるお客様：一般消費者の方

## 裏面表示の件 (山崎製パン)

平素は格別なるご愛顧を賜り、誠にありがとうございます。

この度は裏面表示送付のご依頼をいただきましたので、ご案内させていただきます。  
誠に恐れ入りますが、ご確認のほどよろしくお願いいたします。

山崎製パン株式会社 中西

TEL 0774-23-5813

FAX 0774-23-8866

### 「北海道産牛乳のプチシュークリーム(10)」

JANコード：4903110289500 消費期限：D+4

#### 【裏面表示】

カスタードクリーム(砂糖、植物油、加糖卵黄、水あめ、でん粉、加糖脱脂粉乳、乳糖、たんぱく質濃縮ホエイパウダー、卵加工品、乳たん白、小麦粉)(国内製造)、ホイップクリーム、卵、ファットスプレッド、小麦粉、牛乳、砂糖、ラード、乳等を主要原料とする食品、バター、食塩、バニラシード/ソルビット、グリシン、加工デンプン、乳化剤、糊料(増粘多糖類)、膨脹剤、ホエイソルト、pH調整剤、香料、リン酸塩(Na)、V. C、カロテノイド色素、(一部に乳成分・卵・小麦・大豆を含む)

2017年8月23日

ミツオ食品株式会社 御中

ハウス食品株式会社

平素は、ハウス製品をお取り扱いいただき、誠にありがとうございます。  
お問い合わせの件につきまして、下記の通りご報告申し上げます。

記

|             |  |      |                |     |   |
|-------------|--|------|----------------|-----|---|
| 製品名         | 1 k g 業務用フルーチェ<イチゴ>  |      |                |     |   |
| 原材料名        | いちご(加糖)、砂糖、果糖ぶどう糖液糖、果糖、食塩、ゲル化剤(ペクチン)、pH調整剤、着色料(くちなし、 <u>紅こうじ</u> )、香料、乳酸Ca、(原材料の一部にりんごを含む) |      |                |     |   |
| アレルギー       | りんご  |      |                |     |   |
| 栄養成分100g当たり | 分析値  | 内容量  | 1 k g          |     |   |
| エネルギー       | 80 kcal  | JAN  | 4902402805480  |     |   |
| たんぱく質       | 0.2 g  | ITF  | 14902402805487 |     |   |
| 脂質          | 0.1 g  | 荷姿   | ボール            | ケース | 梱 |
| 炭水化物        | 19.6 g   | 賞味期限 | 1              | 6   | 1 |
| 食塩相当量       | 0.5 g  |      | 360 日          |     |   |
| ナトリウム       | 210 mg   |      |                |     |   |
| 大腸菌群        | : 陰性   |      |                |     |   |
| 製造地         | : サンハウス食品(株)   |      |                |     |   |

端末品番・枝番 80548 0104

以上

2017年8月23日

ミツオ食品株式会社 御中

ハウス食品株式会社

平素は、ハウス製品をお取り扱いいただき、誠にありがとうございます。  
お問い合わせの件につきまして、下記の通りご報告申し上げます。

記

|             |  |      |                |
|-------------|--|------|----------------|
| 製品名         | 1kg業務用フルーチェ<ピーチ>   |      |                |
| 原材料名        | 白桃シロップ漬け、黄桃シロップ漬け、砂糖、果糖ぶどう糖液糖、果糖、もも濃縮果汁、食塩、ゲル化剤（ペクチン）、pH調整剤、トレハロース、酸味料、酸化防止剤（ビタミンC）、香料、乳酸Ca、 <u>紅こうじ色素</u> 、（原料の一部にりんごを含む） |      |                |
| アレルギー       | もも、りんご   |      |                |
| 栄養成分100g当たり | 分析値  | 内容量  | 1kg            |
| エネルギー       | 83 kcal  | JAN  | 4902402805497  |
| たんぱく質       | 0.2 g  | ITF  | 24902402805491 |
| 脂質          | 0.0 g  | 荷姿   | ボール ケース 梱      |
| 炭水化物        | 20.6 g   |      | 1 6 1          |
| 食塩相当量       | 0.4 g  | 賞味期限 | 360 日          |
| ナトリウム       | 172 mg   |      |                |
| 大腸菌群        | ： 陰性   |      |                |
| 製造地         | ： サンハウス食品(株)   |      |                |

端末品番・枝番 83463 0102

以上

商品名：プチンプリン 67g×3

プチンプリン

1 原材料表示

| 味名           | 原材料名  |
|--------------|---|
| プチンプリン 67g×3 | 加糖練乳（国内製造）、砂糖、ローコストシュガー、植物油、脱脂粉乳、生乳、バター、加糖卵黄、ケリーム、濃縮りんじん汁、食塩、うるち米でん粉、こんにやく粉、寒天／糊料（増粘多糖類）、香料、酸味料、（一部に卵・乳成分を含む） |

2 栄養成分表示

| 味名           | 栄養成分     |         |
|--------------|----------|---------|
|              | 1個 (67g) | 当たり     |
| プチンプリン 67g×3 |          |         |
|              | エネルギー    | 89 kcal |
|              | たんぱく質    | 1.1 g   |
|              | 脂質       | 4 g     |
|              | 炭水化物     | 12.1 g  |
|              | 食塩相当量    | 0.13 g  |

3 原料からのアレルギー物質

| 味名           | 【O アレルギー表示有り】 |    |    |    |       |      |     |      |     |     |         |      |         |          |    |
|--------------|---------------|----|----|----|-------|------|-----|------|-----|-----|---------|------|---------|----------|----|
|              | 卵             | 乳  | 小麦 | そば | ピーナッツ | えび   | かに  | くるみ  | あわび | いか  | いくら     | オレンジ | キウイフルーツ | 牛肉       | さけ |
| プチンプリン 67g×3 | ○             | ○  |    |    |       |      |     |      |     |     |         |      |         |          |    |
|              | そば            | 大豆 | 鶏肉 | 豚肉 | もも    | やまいも | りんご | ゼラチン | バナナ | 魚介類 | カシューナッツ | ごま   | アーモンド   | マカダミアナッツ |    |

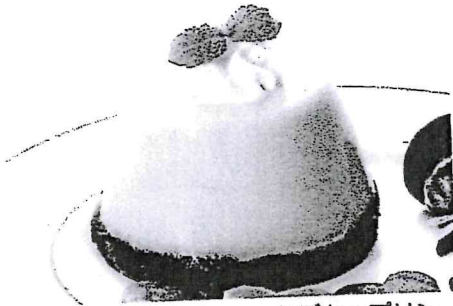
4 ラインコンタミによるアレルギー物質

| 味名           | 【O アレルギー表示有り】 |   |    |    |       |    |    |     |
|--------------|---------------|---|----|----|-------|----|----|-----|
|              | 卵             | 乳 | 小麦 | そば | ピーナッツ | えび | かに | くるみ |
| プチンプリン 67g×3 |               |   |    |    |       |    |    |     |

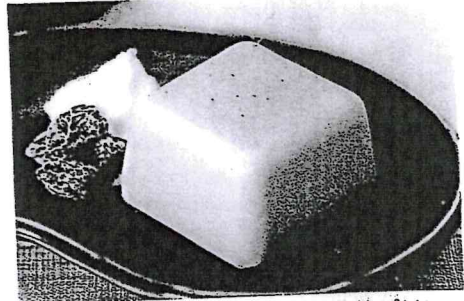
2026.2.5現在  
お客様センター作成

賞味期限 2021.01.07

## 〈アレンジメニュー〉



かぼちゃプリン



抹茶プリン

## 〈基本的な作り方〉(65mlカップ約50個分)

- ①熱湯(95℃以上)2ℓをボール等に用意します。
- ②本品 1袋(750g)を入れ、約2分間よくかき混ぜて溶かします。
- ③40~50℃に温めた牛乳1ℓを加え、よく混ぜ合わせます。
- ④カップや型に流し入れ、冷やし固めます。

※開封後はなるべく早くご使用ください。  
※熱湯を使いますので、やけどにご注意ください。  
※調理後は、お早めにお召し上がりください。

|      |   |
|------|---|
| 名称   | プリン <sup>の素</sup>   |
| 原材料名 | 糖類(ぶどう糖、砂糖)、脱脂粉乳、粉飴、粉末油脂、寒天、食塩/乳化剤(大豆由来)、増粘多糖類、クチナシ色素、香料、野菜色素 |
| 内容量  | 750g  |
| 賞味期限 | 枠外上部に記載   |
| 保存方法 | 直射日光・高温多湿を避け、常温で保存してください                                      |
| 製造者  | 伊那食品工業株式会社<br>長野県伊那市西春近5074                                   |

製造所 長野県伊那市東春近木裏原10695-1

| 栄養成分表示 100g当たり |          |
|----------------|----------|
| 熱量             | 399 kcal |
| たんぱく質          | 11.0 g   |
| 脂質             | 3.4 g    |
| 炭水化物           | 81.0 g   |
| 食塩相当量          | 0.6 g    |

伊那食品工業(株)調べ

伊那食品工業株式会社

TEL 0265-78-1121

<http://www.kantenpp.co.jp>



4 901138 885513



No. 2074

### イオンタウン山科物産ショップ

電話0755948001

2026年01月09日(金) 17時27分  
### 商品情報 ###

フレンチクルーラー

**\*\* 栄養成分表示 \*\***  
(1食当たり)

|       |         |
|-------|---------|
| 熱量    | 148kcal |
| たんぱく質 | 1.5g    |
| 脂質    | 9.2g    |
| 炭水化物  | 14.3g   |
| 食塩相当量 | 0.2g    |

**\*\* アレルギ-情報 \*\***

小麦、乳成分、卵、ゼラチン

※アレルゲンは28品目を対象範囲としていません。

上記のアレルギ-情報は、原材料に含まれていることを示します。ショップでは、ほかの商品と製造工程を共有しております。商品の改良・規格変更等に伴い、予告無く使用原材料を変更する場合があります。

上記商品情報は、当ショップにて現在販売している商品についてのみ掲載しております。

当店で取り扱いのない商品についてのお問い合わせおよびアレルギ-情報について上記以外のお問い合わせがございましたら  
ミスタードーナツ事業本部  
お客さまセンター  
フリーダイヤル:0120-112-020  
9:00~17:00(日曜は除く)  
までお問い合わせください。

レダNo:51 担当:075 レダNo:3394

**ミスタードーナツ**  
第2074号イオンタウン山科物産ショップ  
〒607-8162 京都府京都市山科区物産草部道町15番1号  
TEL 075-594-8001



中国の  
伝統的な  
点心



# マーラーカオ 馬拉糕



## 商品特徴

北海道産小麦を使用した、やさしい甘さの蒸しケーキです。国産の卵をたっぷり使用しており、しっとり口溶けの良い食感と豊かな風味をお楽しみいただけます。隠し味の醤油が、マーラーカオ特有の色合いと味に深みを与えています。個包装となっているため衛生面も安心です。

## マーラーカオとは？

江戸時代に中国から長崎に伝わってきた点心です。中国語で「馬拉（マーラー）」はマレーシア、「糕（カオ）」はケーキのことを指しています。諸説ありますが、コクのある三温糖と隠し味の醤油によるマーラーカオの色合いが、「太陽光を浴びた南方の国」を連想させたことから名付けられたと言われていました。中国では甘い点心として、お茶と一緒に楽しんだり朝食としても愛されています。

点心とは、中国の軽食や間食のこと。餃子や焼売、肉まんなど少量ずつや一口ずつ食べられるものが多いです。



## おすすめ中華献立例

- ・ごはん
- ・回鍋肉
- ・春雨スープ
- ★マーラーカオ

- ・醤油ラーメン
- ・春雨サラダ
- ★マーラーカオ



【商品名】 馬拉糕（マーラーカオ）  
 【商品規格】 約35g×40個×2袋×2合  
 【アレルギー（28品目）】 小麦・卵・乳・大豆  
 【調理法】 自然解凍にてお召し上がりください。  
 【原料配合】

|              |                     |
|--------------|---------------------|
| 砂糖           | 27.3% (豪州、日本他)      |
| 小麦粉          | 27.3% (北海道)         |
| 液全卵          | 27.3% (日本他)         |
| ショートニング      | 9.0% (カナダ、豪州他)      |
| 乳等を主要原料とする食品 | 5.4% (ニュージーランド、日本他) |
| 水あめ          | 0.4% (アメリカ、ブラジル他)   |
| 醤油           | 0.1% (インド、日本他)      |
| 乳化剤          | 1.4% (アメリカ、ブラジル他)   |
| 着色料（カラメル）    | 0.1% (アメリカ、南アフリカ他)  |
| ベーキングパウダー    | 0.1% (日本他)          |
| 香料           | Tr (マダガスカル、日本他)     |
| カゼインNa       | Tr (欧州他)            |
| 増粘剤（カラギナン）   | Tr (フィリピン、インドネシア他)  |
| pH調整剤        | Tr (日本)             |
| 酸化防止剤（V,E）   | Tr (アメリカ、ブラジル他)     |
| その他表示不要原料    | 1.6% (日本他)          |

〈添加物〉  
 乳化剤、着色料（カラメル）、ベーキングパウダー、香料、カゼインNa、増粘剤（カラギナン）、pH調整剤、酸化防止剤（V、E）

栄養成分（100g中）/八訂計算値

| エネルギー | 水分   | たんぱく質 | 脂質    | 食物繊維<br>総量   | 炭水化物          | 灰分         | ナトリウム      | カリウム  | カルシウム | マグネシウム |
|-------|------|-------|-------|--------------|---------------|------------|------------|-------|-------|--------|
| Kcal  | g    | g     | g     | g            | g             | g          | mg         | mg    | mg    | mg     |
| 341   | 29.6 | 6.0   | 14.2  | 0.8          | 49.7          | 0.5        | 63         | 68    | 20    | 8      |
| リン    | 鉄    | 亜鉛    | レチノール | β-カロテン<br>当量 | レチノール<br>活性当量 | ビタミン<br>B1 | ビタミン<br>B2 | ナイアシン | ビタミンC | 食塩相当量  |
| mg    | mg   | mg    | μg    | μg           | μg            | mg         | mg         | mg    | mg    | g      |
| 68    | 0.5  | 0.4   | 57    | 2            | 57            | 0.04       | 0.11       | 0.2   | 0     | 0.2    |

# 株式会社 ピアット

HP: <https://www.piatto.co.jp/> TEL:048-422-0081  
 販売者: 株式会社 ピアット FAX:048-422-0080  
 工場所在地: 兵庫県

HP・X・通販はこちら！



認証印

2024.08



商品名 ミニクッピーラムネ

|      |  |
|------|--|
| 名称   | ラムネ菓子  |
| 原材料名 | 砂糖(国内製造)、砂糖調整品(砂糖、コーンスターチ)、ばれいしょでん粉、コーンスターチ、大豆たん白、デキストリン/酸味料(クエン酸、酒石酸)、香料、ブドウ果汁色素、ベニバナ黄色素、(一部に大豆を含む) |
| 内容量  | 1kg(個包装紙込み)  |
| 賞味期限 | 包装下部に記載  |
| 保存方法 | 直射日光、高温多湿を避けて保存してください。   |
| 製造者  | カクダイ製菓株式会社<br>名古屋西区名西2-3-1   |
| 製造所  | 愛知県あま市七宝町遠島南<br>萱河島7   |

※原材料として大豆の成分が含まれています。  
※大豆成分を含む製品と共通の設備で製造しています。  
※開封後はなるべく密閉性容器で保存してください。

品質管理には万全を期しておりますが  
万一不具合がございましたら、お品をお返し  
合わせ先宛に先宛にお送りください。  
※お品をお返しの際は、お送り先を  
必ずご確認ください。

お問い合わせ先  
カクダイ製菓株式会社  
〒451-0064  
名古屋西区名西1-9-38  
TEL: 052-531-9281

栄養成分表示 100g当たり

|       |          |
|-------|----------|
| エネルギー | 384 kcal |
| たんぱく質 | 1.0 g    |
| 脂質    | 0 g      |
| 炭水化物  | 94.9 g   |
| 食塩相当量 | 0.25 g   |

(推定値)

まれにラムネの表面などに、同色の斑点が見えることがありますが、原料に由来するものですので、安心してお召し上がりください。



ごみに出すときは市町村の区分にしたがってください。



賞味期限

良質な牛乳を追い求めたら、  
鳥取県産の特選牛乳に  
たどり着きました。



特選牛乳  
の特長

高い品質基準

乳脂肪分

3.6%

以上

無脂乳固形分

8.5%

以上

一般の牛乳の基準は、乳脂肪分3.0%以上、  
無脂乳固形分8.0%以上となっています。

〈美味しいお召し上がり方〉

オーブントースターで軽く焼いていただくと、香ばしさが増し、一層美味しくお召し上がりいただけます。

※温める際は袋から取り出して加熱してください。

●品質、包装等万全を期しておりますが、品質の変質等がありました場合は、お買い上げ月日と店名をお書き添えの上、現品を当社宛にお送りください。郵送料負担の上、お取り替えさせていただきます。

お問い合わせ  
Tel.0790-49-2924  
9:00~17:00 土日祝祭日を除く

丸中製菓のホームページもご覧ください  
<https://www.maybelle.co.jp>

栄養成分表示 1個あたり

|       |         |
|-------|---------|
| エネルギー | 154kcal |
| たんぱく質 | 3.1 g   |
| 脂 質   | 8.0 g   |
| 炭水化物  | 17.5 g  |
| 食塩相当量 | 0.1 g   |

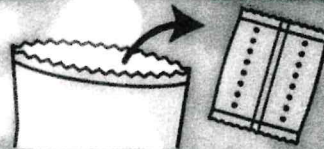
生クリームワッフル

|       |  |
|-------|--|
| 名 称   | 洋菓子  |
| 原材料名  | 小麦粉(国内製造)、砂糖、液鶏卵、マーガリン、調整バター、生クリーム、牛乳、乳等を主要原料とする食品、ショートニング、イースト、植物性たん白、食塩、メイプルシロップ、乾燥全卵/香料、乳化剤、イーストフード、ビタミンC、着色料(カロテン)、(一部に小麦・卵・乳成分・大豆を含む) |
| 内 容 量 | 5個入  |
| 賞味期限  | 枠外表面に記載  |
| 保存方法  | 直射日光、高温多湿をさけ、常温で保存してください。  |
| 製 造 者 | 丸中製菓株式会社<br>〒675-2105<br>兵庫県加西市下宮木町玉ノ坪555-1  |

この商品に含まれるアレルギー物質(28品目中)

**小麦・卵・乳成分・大豆**

! 開封後のご注意



カビ防止の目的で品質保持剤(粉末アルコール)を封入し、個包装にはアルコールを透過させるために小さな穴を開けております。外装から取り出した状態では日持ちせず、また穴から小さな虫の侵入が考えられますので、密封容器等に入れ冷蔵庫等で保管し、賞味期限にかかわらずできるだけ早くお召し上がりください。

●まれにこの穴から油脂が染み出す場合がございますが、品質に影響はありません。  
●まれに商品に黒い粒が付着している場合がありますが、原材料の一部が焼けたものであるため品質上の問題はありません。



4 902729 734135





# 商品内容表

印刷日: 2024/11/29

製品コードNo. 93115  
品名: こどもの日デザート(2025)  
規格: 38X40/2

### 栄養成分(製品100g当り)

|           |        |         |    |    |
|-----------|--------|---------|----|----|
| エネルギー     | 91     | kcal    |    |    |
| 水分        | 76.3   | g       |    |    |
| たんぱく質     | 動物性    | 0.0     | g  |    |
|           | 植物性    | 0.0     | g  |    |
| 脂質        | 0.0    | g       |    |    |
| 炭水化物      | 22.8   | g       |    |    |
| 灰分        | 0.5    | g       |    |    |
| 無機質       | ナトリウム  | 40      | mg |    |
|           | カリウム   | 34      | mg |    |
|           | カルシウム  | 105     | mg |    |
|           | マグネシウム | 0       | mg |    |
|           | リン     | 2       | mg |    |
|           | 鉄      | 3.5     | mg |    |
|           | 亜鉛     | 0.0     | mg |    |
|           | 銅      | 0.00    | mg |    |
|           | マンガン   | 0.00    | mg |    |
|           | ビタミン   | レチノール   | 0  | μg |
|           |        | βカロテン当量 | 15 | μg |
| レチノール活性当量 |        | 1       | μg |    |
| D         |        | 0.0     | μg |    |
| E         |        | 0.0     | mg |    |
| K         |        | 0       | μg |    |
| B1        |        | 0.00    | mg |    |
| B2        |        | 0.00    | mg |    |
| ナイアシン     |        | 0.0     | mg |    |
| B6        |        | 0.00    | mg |    |
| B12       |        | 0.0     | μg |    |
| 葉酸        | 0      | μg      |    |    |
| パントテン酸    | 0.00   | mg      |    |    |
| C         | 94     | mg      |    |    |
| 脂肪酸       | 飽和     | 0.33    | g  |    |
|           | 一価不飽和  | 0.14    | g  |    |
|           | 多価不飽和  | 0.05    | g  |    |
| コレステロール   | 0      | mg      |    |    |
| 食物繊維総量    | 0.4    | g       |    |    |
| 食塩相当量     | 0.1    | g       |    |    |

### 原料組成(製品100g当り)

| 材料名                         | 組成%  | アレルゲン | 主原料産地   | 使用目的  |
|-----------------------------|------|-------|---------|-------|
| <b>【上】除(りんご)ゼリー</b>         |      |       |         |       |
| 砂糖・ぶどう糖果糖液糖(国内製造)           | 4.4  |       | 国内製造    |       |
| 砂糖                          | 3.1  |       | 日本(加工地) |       |
| りんご果汁(濃縮還元)                 | 1.9  | りんご   |         |       |
| ぶどう糖                        | 1.5  |       |         |       |
| 水                           | 24.9 |       |         |       |
| (使用添加物)                     |      |       |         |       |
| 乳酸Ca                        | 0.3  |       |         | 栄養強化剤 |
| ゲル化剤(増粘多糖類)                 | 0.2  |       |         | ゲル化剤  |
| 酸味料                         | 0.1  |       |         | 酸味料   |
| ビタミンC                       | 0.1  |       |         | 栄養強化剤 |
| 香料                          | 使用   |       |         | 香料    |
| クエン酸鉄Na                     | 使用   |       |         | 栄養強化剤 |
| クチナシ黄色素                     | 使用   |       |         | 着色料   |
| クチナシ青色素                     | 使用   |       |         | 着色料   |
| カロチノイド色素                    | 使用   |       |         | 着色料   |
| <b>【中】豆乳(レモン風味)ゼリー</b>      |      |       |         |       |
| 砂糖・ぶどう糖果糖液糖(国内製造)           | 3.5  |       | 国内製造    |       |
| ぶどう糖                        | 3.2  |       |         |       |
| 豆乳加工食品(植物油脂、豆乳クリーム、砂糖類、その他) | 1.6  | 大豆    |         |       |
| 砂糖                          | 1.3  |       |         |       |
| 水                           | 22.0 |       |         |       |
| (使用添加物)                     |      |       |         |       |
| ゲル化剤(増粘多糖類)                 | 0.2  |       |         | ゲル化剤  |
| 乳酸Ca                        | 0.1  |       |         | 栄養強化剤 |
| 香料                          | 使用   |       |         | 香料    |
| ピロリン酸第二鉄                    | 使用   |       |         | 栄養強化剤 |
| <b>【下】青(サイダー風)ゼリー</b>       |      |       |         |       |
| 砂糖・ぶどう糖果糖液糖(国内製造)           | 4.1  |       | 国内製造    |       |
| 砂糖                          | 3.5  |       | 日本(加工地) |       |
| レモン果汁(濃縮還元)                 | 0.3  |       |         |       |
| 水                           | 23.2 |       |         |       |
| (使用添加物)                     |      |       |         |       |
| 乳酸Ca                        | 0.3  |       |         | 栄養強化剤 |
| ゲル化剤(増粘多糖類)                 | 0.2  |       |         | ゲル化剤  |
| 酸味料                         | 0.1  |       |         | 酸味料   |
| ビタミンC                       | 使用   |       |         | 栄養強化剤 |
| 香料                          | 使用   |       |         | 香料    |
| クエン酸鉄Na                     | 使用   |       |         | 栄養強化剤 |
| クチナシ黄色素                     | 使用   |       |         | 着色料   |
| 合計                          |      |       |         |       |
|                             | 100% |       |         |       |

表示対象アレルゲン: 大豆、りんご

アレルゲンは特定原材料8品目及び特定原材料に準ずる20品目を記載。栄養成分は「日本食品標準成分表2015年版(七訂)」に基づいておこなった計算値。

日東ベスト株式会社

製造工場: 天童工場

住所: 〒 994-0011 山形県天童市北久野本1-6-50

2024/10/18







76692 カラースプレー (NB) 500g

|      |   |
|------|---|
| 名 称  | 🍫 チョコレート  |
| 原材料名 | 砂糖(国内製造)、ココアバター、植物油、乳糖、脱脂粉乳、ぶどう糖/着色料(クチナシ、野菜色素、ウコン、カロチノイド)、乳化剤(大豆由来)、香料、光沢剤 |
| 内容量  | 500g  |
| 賞味期限 | 2025.10.23  |
| 保存方法 | 直射日光・高温多湿を避け、25℃以下にて保存してください。   |
| 販売者  | 正栄食品工業株式会社<br>東京都台東区秋葉原5-7  |

製造者 株式会社ロビニア  
長野県埴科郡坂城町中之条541番地

本品製造工場では、小麦、卵を含む製品を生産しています。

※お願い  
万一品質に不都合がございましたら、お求めの月日、商品名をご記入の上、現品をパッケージごと正栄食品工業(株)お客様相談室宛にお送りください。代品とお送りいたします。

|       |          |
|-------|----------|
| エネルギー | 573 kcal |
| たんぱく質 | 3.6 g    |
| 脂 質   | 35.7 g   |
| 炭水化物  | 59.2 g   |
| 食塩相当量 | 0.1 g    |

(推定値)

