

商品カルテ (七訂版)

| | | | | | | | | |
|----------|--------------------------------|--------|------------------|------------|--------|---------------|------|-------|
| 商品コード | 30072812 | 配合No. | 17-0077 | 01 | JANコード | 4979515728128 | 規格 | 1000g |
| カートサイズ | L 350 mm x W 240 mm x H 115 mm | カートサイズ | 商品サイズ | 350×240×15 | 入数 | 6個 | 荷姿 | 12ヶ月 |
| カート重量 | 6344 g | 風量 | 1011.2 g | カート材質 | ナイロン | 賞味期限 | 12ヶ月 | |
| カート期表示印刷 | | 賞味期限 | 19.5.5/180505/前開 | トリー材質 | | | | |

| 原材料名(内容組成) | (%) | ケルギー表示対象物質(28品目) | 現在使用産地 |
|---------------|------|------------------|-------------------|
| 糖類 (果糖ぶどう糖液糖) | 15.0 | | 国内製造 |
| 糖類 (砂糖) | 8.0 | | 国内製造 |
| 糖類 (ぶどう糖) | 2.0 | | 国内製造 |
| いちご果汁 | 1.5 | | 国内製造(原料いご:日本(限定)) |
| 水 | 70.6 | | (日本) |
| ケル化剤 (糖結多糖類) | 1.2 | | 国内製造他 |
| 乳糖Ca | 0.9 | | ケルギー製造 |
| 香料 | 0.4 | | 国内製造 |
| ケル糖鉄Na | 0.2 | | ケルギー製造 |
| ケル糖鉄Na | 0.1 | | 国内製造 |
| 色素C | 0.1 | | ケルギー製造 |
| 着色料 (紅麹、クチナシ) | Φ | | 国内製造 |

| 栄養成分(100g中) | 91 | Kcal |
|-------------|--------|------|
| エネルギー | 76.7 | g |
| 水分 | 0.0 | g |
| たんぱく質 | 0.0 | g |
| 脂質 | 0.0 | g |
| 炭水化物 | 0.00 | g |
| 糖類 | 0.00 | g |
| 食物繊維 | 0.00 | g |
| 灰分 | 0.5 | g |
| ケルギー | 47 | mg |
| カルシウム | 38 | mg |
| マグネシウム | 130 | mg |
| リン | 0 | mg |
| 鉄 | 9.9 | mg |
| 亜鉛 | 0.0 | mg |
| 銅 | 0.00 | mg |
| ナトリウム | 0.00 | mg |
| カリウム | 0 | mg |
| カルシウム | 0 | mg |
| リン | 0 | mg |
| 鉄 | 0.0 | mg |
| 亜鉛 | 0.0 | mg |
| 銅 | 0.00 | mg |
| ナトリウム | 0 | mg |
| カリウム | 0 | mg |
| カルシウム | 0 | mg |
| マグネシウム | 0 | mg |
| リン | 0 | mg |
| 鉄 | 0.0 | mg |
| 亜鉛 | 0.00 | mg |
| 銅 | 0.00 | mg |
| ナトリウム | 0 | mg |
| カリウム | 0 | mg |
| カルシウム | 0 | mg |
| マグネシウム | 0 | mg |
| リン | 0 | mg |
| 鉄 | 0.0 | mg |
| 亜鉛 | 0.00 | mg |
| 銅 | 0.00 | mg |
| ナトリウム | 0 | mg |
| カリウム | 0 | mg |
| カルシウム | 0 | mg |
| マグネシウム | 0 | mg |
| リン | 0 | mg |
| 鉄 | 0.0 | mg |
| 亜鉛 | 0.00 | mg |
| 銅 | 0.00 | mg |
| ナトリウム | 0 | mg |
| カリウム | 0 | mg |
| カルシウム | 0 | mg |
| マグネシウム | 0 | mg |
| リン | 0 | mg |
| 鉄 | 0.0 | mg |
| 亜鉛 | 0.00 | mg |
| 銅 | 0.00 | mg |
| ナトリウム | 0 | mg |
| カリウム | 0 | mg |
| カルシウム | 0 | mg |
| マグネシウム | 0 | mg |
| リン | 0 | mg |
| 鉄 | 0.0 | mg |
| 亜鉛 | 0.00 | mg |
| 銅 | 0.00 | mg |
| ナトリウム | 0 | mg |
| カリウム | 0 | mg |
| カルシウム | 0 | mg |
| マグネシウム | 0 | mg |
| リン | 0 | mg |
| 鉄 | 0.0 | mg |
| 亜鉛 | 0.00 | mg |
| 銅 | 0.00 | mg |
| ナトリウム | 0 | mg |
| カリウム | 0 | mg |
| カルシウム | 0 | mg |
| マグネシウム | 0 | mg |
| リン | 0 | mg |
| 鉄 | 0.0 | mg |
| 亜鉛 | 0.00 | mg |
| 銅 | 0.00 | mg |
| ナトリウム | 0 | mg |
| カリウム | 0 | mg |
| カルシウム | 0 | mg |
| マグネシウム | 0 | mg |
| リン | 0 | mg |
| 鉄 | 0.0 | mg |
| 亜鉛 | 0.00 | mg |
| 銅 | 0.00 | mg |
| ナトリウム | 0 | mg |
| カリウム | 0 | mg |
| カルシウム | 0 | mg |
| マグネシウム | 0 | mg |
| リン | 0 | mg |
| 鉄 | 0.0 | mg |
| 亜鉛 | 0.00 | mg |
| 銅 | 0.00 | mg |
| ナトリウム | 0 | mg |
| カリウム | 0 | mg |
| カルシウム | 0 | mg |
| マグネシウム | 0 | mg |
| リン | 0 | mg |
| 鉄 | 0.0 | mg |
| 亜鉛 | 0.00 | mg |
| 銅 | 0.00 | mg |
| ナトリウム | 0 | mg |
| カリウム | 0 | mg |
| カルシウム | 0 | mg |
| マグネシウム | 0 | mg |
| リン | 0 | mg |
| 鉄 | 0.0 | mg |
| 亜鉛 | 0.00 | mg |
| 銅 | 0.00 | mg |
| ナトリウム | 0 | mg |
| カリウム | 0 | mg |
| カルシウム | 0 | mg |
| マグネシウム | 0 | mg |
| リン | 0 | mg |
| 鉄 | 0.0 | mg |
| 亜鉛 | 0.00 | mg |
| 銅 | 0.00 | mg |
| ナトリウム | 0 | mg |
| カリウム | 0 | mg |
| カルシウム | 0 | mg |
| マグネシウム | 0 | mg |
| リン | 0 | mg |
| 鉄 | 0.0 | mg |
| 亜鉛 | 0.00 | mg |
| 銅 | 0.00 | mg |
| ナトリウム | 0 | mg |
| カリウム | 0 | mg |
| カルシウム | 0 | mg |
| マグネシウム | 0 | mg |
| リン | 0 | mg |
| 鉄 | 0.0 | mg |
| 亜鉛 | 0.00 | mg |
| 銅 | 0.00 | mg |
| ナトリウム | 0 | mg |
| カリウム | 0 | mg |
| カルシウム | 0 | mg |
| マグネシウム | 0 | mg |
| リン | 0 | mg |
| 鉄 | 0.0 | mg |
| 亜鉛 | 0.00 | mg |
| 銅 | 0.00 | mg |
| ナトリウム | 0 | mg |
| カリウム | 0 | mg |
| カルシウム | 0 | mg |
| マグネシウム | 0 | mg |
| リン | 0 | mg |
| 鉄 | 0.0 | mg |
| 亜鉛 | 0.00 | mg |
| 銅 | 0.00 | mg |
| ナトリウム | 0 | mg |
| カリウム | 0 | mg |
| カルシウム | 0 | mg |
| マグネシウム | 0 | mg |
| リン | 0 | mg |
| 鉄 | 0.0 | mg |
| 亜鉛 | 0.00 | mg |
| 銅 | 0.00 | mg |
| ナトリウム | 0 | mg |
| カリウム | 0 | mg |
| カルシウム | 0 | mg |
| マグネシウム | 0 | mg |
| リン | 0 | mg |
| 鉄 | 0.0 | mg |
| 亜鉛 | 0.00 | mg |
| 銅 | 0.00 | mg |
| ナトリウム | 0 | mg |
| カリウム | 0 | mg |
| カルシウム | 0 | mg |
| マグネシウム | 0 | mg |
| リン | 0 | mg |
| 鉄 | 0.0 | mg |
| 亜鉛 | 0.00 | mg |
| 銅 | 0.00 | mg |
| ナトリウム | 0 | mg |
| カリウム | 0 | mg |
| カルシウム | 0 | mg |
| マグネシウム | 0 | mg |
| リン | 0 | mg |
| 鉄 | 0.0 | mg |
| 亜鉛 | 0.00 | mg |
| 銅 | 0.00 | mg |
| ナトリウム | 0 | mg |
| カリウム | 0 | mg |
| カルシウム | 0 | mg |
| マグネシウム | 0 | mg |
| リン | 0 | mg |
| 鉄 | 0.0 | mg |
| 亜鉛 | 0.00 | mg |
| 銅 | 0.00 | mg |
| ナトリウム | 0 | mg |
| カリウム | 0 | mg |
| カルシウム | 0 | mg |
| マグネシウム | 0 | mg |
| リン | 0 | mg |
| 鉄 | 0.0 | mg |
| 亜鉛 | 0.00 | mg |
| 銅 | 0.00 | mg |
| ナトリウム | 0 | mg |
| カリウム | 0 | mg |
| カルシウム | 0 | mg |
| マグネシウム | 0 | mg |
| リン | 0 | mg |
| 鉄 | 0.0 | mg |
| 亜鉛 | 0.00 | mg |
| 銅 | 0.00 | mg |
| ナトリウム | 0 | mg |
| カリウム | 0 | mg |
| カルシウム | 0 | mg |
| マグネシウム | 0 | mg |
| リン | 0 | mg |
| 鉄 | 0.0 | mg |
| 亜鉛 | 0.00 | mg |
| 銅 | 0.00 | mg |
| ナトリウム | 0 | mg |
| カリウム | 0 | mg |
| カルシウム | 0 | mg |
| マグネシウム | 0 | mg |
| リン | 0 | mg |
| 鉄 | 0.0 | mg |
| 亜鉛 | 0.00 | mg |
| 銅 | 0.00 | mg |
| ナトリウム | 0 | mg |
| カリウム | 0 | mg |
| カルシウム | 0 | mg |
| マグネシウム | 0 | mg |
| リン | 0 | mg |
| 鉄 | 0.0 | mg |
| 亜鉛 | 0.00 | mg |
| 銅 | 0.00 | mg |
| ナトリウム | 0 | mg |
| カリウム | 0 | mg |
| カルシウム | 0 | mg |
| マグネシウム | 0 | mg |
| リン | 0 | mg |
| 鉄 | 0.0 | mg |
| 亜鉛 | 0.00 | mg |
| 銅 | 0.00 | mg |
| ナトリウム | 0 | mg |
| カリウム | 0 | mg |
| カルシウム | 0 | mg |
| マグネシウム | 0 | mg |
| リン | 0 | mg |
| 鉄 | 0.0 | mg |
| 亜鉛 | 0.00 | mg |
| 銅 | 0.00 | mg |
| ナトリウム | 0 | mg |
| カリウム | 0 | mg |
| カルシウム | 0 | mg |
| マグネシウム | 0 | mg |
| リン | 0 | mg |
| 鉄 | 0.0 | mg |
| 亜鉛 | 0.00 | mg |
| 銅 | 0.00 | mg |
| ナトリウム | 0 | mg |
| カリウム | 0 | mg |
| カルシウム | 0 | mg |
| マグネシウム | 0 | mg |
| リン | 0 | mg |
| 鉄 | 0.0 | mg |
| 亜鉛 | 0.00 | mg |
| 銅 | 0.00 | mg |
| ナトリウム | 0 | mg |
| カリウム | 0 | mg |
| カルシウム | 0 | mg |
| マグネシウム | 0 | mg |
| リン | 0 | mg |
| 鉄 | 0.0 | mg |
| 亜鉛 | 0.00 | mg |
| 銅 | 0.00 | mg |
| ナトリウム | 0 | mg |
| カリウム | 0 | mg |
| カルシウム | 0 | mg |
| マグネシウム | 0 | mg |
| リン | 0 | mg |
| 鉄 | 0.0 | mg |
| 亜鉛 | 0.00 | mg |
| 銅 | 0.00 | mg |
| ナトリウム | 0 | mg |
| カリウム | 0 | mg |
| カルシウム | 0 | mg |
| マグネシウム | 0 | mg |
| リン | 0 | mg |
| 鉄 | 0.0 | mg |
| 亜鉛 | 0.00 | mg |
| 銅 | 0.00 | mg |
| ナトリウム | 0 | mg |
| カリウム | 0 | mg |
| カルシウム | 0 | mg |
| マグネシウム | 0 | mg |
| リン | 0 | mg |
| 鉄 | 0.0 | mg |
| 亜鉛 | 0.00 | mg |
| 銅 | 0.00 | mg |
| ナトリウム | 0 | mg |
| カリウム | 0 | mg |
| カルシウム | 0 | mg |
| マグネシウム | 0 | mg |
| リン | 0 | mg |
| 鉄 | 0.0 | mg |
| 亜鉛 | 0.00 | mg |
| 銅 | 0.00 | mg |
| ナトリウム | 0 | mg |
| カリウム | 0 | mg |
| カルシウム | 0 | mg |
| マグネシウム | 0 | mg |
| リン | 0 | mg |
| 鉄 | 0.0 | mg |
| 亜鉛 | 0.00 | mg |
| 銅 | 0.00 | mg |
| ナトリウム | 0 | mg |
| カリウム | 0 | mg |
| カルシウム | 0 | mg |
| マグネシウム | 0 | mg |
| リン | 0 | mg |
| 鉄 | 0.0 | mg |
| 亜鉛 | 0.00 | mg |
| 銅 | 0.00 | mg |
| ナトリウム | 0 | mg |
| カリウム | 0 | mg |
| カルシウム | 0 | mg |
| マグネシウム | 0 | mg |
| リン | 0 | mg |
| 鉄 | 0.0 | mg |
| 亜鉛 | 0.00 | mg |
| 銅 | 0.00 | mg |
| ナトリウム | 0 | mg |
| カリウム | 0 | mg |
| カルシウム | 0 | mg |
| マグネシウム | 0 | mg |
| リン | 0 | mg |
| 鉄 | 0.0 | mg |
| 亜鉛 | 0.00 | mg |
| 銅 | 0.00 | mg |
| ナトリウム | 0 | mg |
| カリウム | 0 | mg |
| カルシウム | 0 | mg |
| マグネシウム | 0 | mg |
| リン | 0 | mg |
| 鉄 | 0.0 | mg |
| 亜鉛 | 0.00 | mg |
| 銅 | 0.00 | mg |
| ナトリウム | 0 | mg |
| カリウム | 0 | mg |
| カルシウム | 0 | mg |
| マグネシウム | 0 | mg |
| リン | 0 | mg |
| 鉄 | 0.0 | mg |
| 亜鉛 | 0.00 | mg |
| 銅 | 0.00 | mg |
| ナトリウム | 0 | mg |
| カリウム | 0 | mg |
| カルシウム | 0 | mg |
| マグネシウム | 0 | mg |
| リン | 0 | mg |
| 鉄 | 0.0 | mg |
| 亜鉛 | 0.00 | mg |
| 銅 | 0.00 | mg |
| ナトリウム | 0 | mg |
| カリウム | 0 | mg |
| カルシウム | 0 | mg |
| マグネシウム | 0 | mg |
| リン | 0 | mg |
| 鉄 | 0.0 | mg |
| 亜鉛 | 0.00 | mg |
| 銅 | 0.00 | mg |
| ナトリウム | 0 | mg |
| カリウム | 0 | mg |
| カルシウム | 0 | mg |
| マグネシウム | 0 | mg |
| リン | 0 | mg |
| 鉄 | 0.0 | mg |
| 亜鉛 | 0.00</ | |

商品カルテ (七訂版)

| | | | | | | | | |
|---------|--------------------------------|--------|------------------------|----|--------|---------------|------|-------|
| 商品コード | 30072819 | 配合No. | 20-0075 | 01 | JANコード | 4979515728197 | 規格 | 1000g |
| カートンサイズ | L 350 mm x W 240 mm x H 115 mm | 商品サイズ | 350×240×15 | | 袋材質 | NY15/LLDPE50 | 入数 | 6個 |
| カートン重量 | 6344 g | 包装後サイズ | 1011.2 g | | ラベル | | 仕様 | 12ヶ月 |
| カートン個数 | | 風味/濃度 | 風味/濃度 2.3.16/210316/時間 | | トリー材質 | | 賞味期限 | |

| | |
|------|--|
| 製造所 | 株式会社ヤヨイセンター 清水工場 静岡県静岡市清水区永楽町3番5号 |
| 製造工程 | 原料前処理→加糖攪拌→攪拌混合→充填→シール→冷却→カット→凍結→金属検出機→X線検出機→箱詰→金属検出機→冷凍保管 |

| 原材料名(内容組成) | (%) | アレルギー表示対象物質 (28品目) | 現在使用産地 |
|---------------|------|--------------------|--------------------|
| 糖類 (果糖ぶどう糖液糖) | 17.0 | | 国内製造 |
| 糖類 (砂糖) | 10.0 | | 国内製造 |
| 白桃ピューレ | 8.0 | | 国内製造 (原材料: 日本(韓国)) |
| 水 | 63.1 | | オーストラリア |
| 乳糖 C a | 0.9 | | 国内製造 |
| 乳化剤 (糖結多量剤) | 0.6 | | 国内製造 |
| 調味料 | 0.2 | | オーストラリア |
| ビタミンC | 0.1 | | 国内製造 |
| 人工着色料 | 0 | | 国内製造 |

| 栄養成分 (100g中) | エネルギー | 水分 | たんぱく質 | 脂質 | 糖類 | 繊維 | 食塩相当量 |
|--------------|-------|------|-------|-----|-----|-----|-------|
| エネルギー | 103 | 73.8 | 0.0 | 0.0 | 0.0 | 0.0 | 0.08 |
| 水分 | | 73.8 | 0.0 | 0.0 | 0.0 | 0.0 | 0.08 |
| たんぱく質 | | 0.0 | 0.0 | 0.0 | 0.0 | 0.0 | 0.08 |
| 脂質 | | 0.0 | 0.0 | 0.0 | 0.0 | 0.0 | 0.08 |
| 糖類 | | 0.0 | 0.0 | 0.0 | 0.0 | 0.0 | 0.08 |
| 繊維 | | 0.0 | 0.0 | 0.0 | 0.0 | 0.0 | 0.08 |
| 食塩相当量 | | 0.0 | 0.0 | 0.0 | 0.0 | 0.0 | 0.08 |

| 原材料名(調味料内訳) | (%) | アレルギー表示対象物質 (28品目) | 現在使用産地 |
|-------------|-----|--------------------|---------|
| 乳糖 C a | 0.9 | | 国内製造 |
| 乳化剤 (糖結多量剤) | 0.6 | | 国内製造 |
| 調味料 | 0.2 | | オーストラリア |
| ビタミンC | 0.1 | | 国内製造 |
| 人工着色料 | 0 | | 国内製造 |

| 原材料名 | 用途・目的 | 物質名 |
|--------|-------|-----|
| 白桃ピューレ | 風味 | 糖類 |

| 原材料名(調味料内訳) | (%) | アレルギー表示対象物質 (28品目) | 現在使用産地 |
|-------------|-----|--------------------|---------|
| 乳糖 C a | 0.9 | | 国内製造 |
| 乳化剤 (糖結多量剤) | 0.6 | | 国内製造 |
| 調味料 | 0.2 | | オーストラリア |
| ビタミンC | 0.1 | | 国内製造 |
| 人工着色料 | 0 | | 国内製造 |

| 原材料名 | 用途・目的 | 物質名 |
|--------|-------|-----|
| 白桃ピューレ | 風味 | 糖類 |





【みちのくミルク株式会社 製造品】

砂糖・異性化液糖、ぶどう果汁／酸味料、ゲル化剤(増粘多糖類)、香料、乳酸カルシウム

原材料

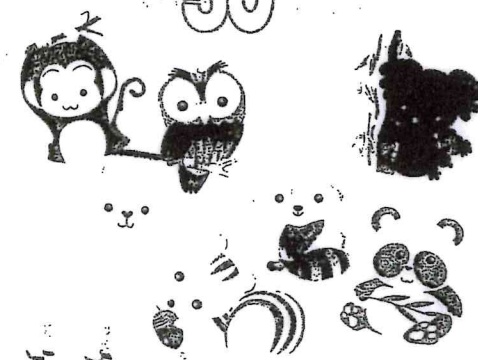
名

【ルナ物産株式会社 製造品】

糖類(異性化液糖、砂糖)、ぶどう果汁(外国製造)／酸味料、ゲル化剤(増粘多糖類)、香料、乳酸カルシウム

どろぼうせん

50



栄養成分表示1個(標準15g)当たり

| | オレンジ | グレープ | ピーチ | パイン | アップル |
|-------|---------|---------|---------|---------|---------|
| エネルギー | 15 kcal | 15 kcal | 15 kcal | 15 kcal | 15 kcal |
| たんぱく質 | 0.0g | 0.0g | 0.0g | 0.0g | 0.0g |
| 脂質 | 0.0g | 0.0g | 0.0g | 0.0g | 0.0g |
| 炭水化物 | 3.8g | 3.8g | 3.8g | 3.3g | 3.8g |
| ナトリウム | 9mg | 9mg | 9mg | 9mg | 9mg |

| 名称 | 生菓子 |
|------|---|
| 原材料名 | 異性化液糖、濃縮果汁(アップル、パイン、オレンジ、グレープ、ピーチ)、砂糖、食塩、ゲル化剤(増粘多糖類)、酸味料、香料、甘味料(ソルビトール)、着色料(紅花黄、赤キャベツ、クチナシ) |
| 内容量 | 15g×42個 |
| 賞味期限 | 棚外下部に記載 |
| 保存方法 | 直射日光、高温多湿の場所をさけて、保存してください。 |
| 製造者 | 株式会社エースベーカリー 〒485-0075 愛知県小牧市大字三ツ淵字南播洲1250-1 |

本品製造設備では、乳を含む製品を生産しております。

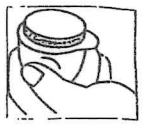
本品の原材料に含まれるアレルギー物質
(特定原材料等 27品目中)

りんご、オレンジ、もも



お召し上がり方

- ゼリーを吸い込んで食べることはお止めください。のどに詰まらせてしまう原因ともなります。
- 容器の底をつまんで押し出し、よくかんでお召し上がりください。
- 凍らせたり加熱したりしないでください。(凍らせて召し上がりますとのどに詰まらせてしまう原因ともなります。)



ご注意

- フタを開封する際、中味の水分が飛び出すことがありますので、注意してお召し上がりください。

お願い

- 熱や光の影響によりゼリーの色が変わることがありますが、品質には問題ありません。
- 果肉果汁を使用しております。製品中に黒色や茶色の粒や、繊維状のものが見える場合がありますが、これは果実由来のもので、安心して召し上がりください。
- 自動包装の都合上、いろいろなフルーツの味が均等に入っていない場合がございます。また、袋に描かれているどろぼうのイラストが中に入っていない場合がございます。
- 輸送中の衝撃などによりシール不良が起こることがあります。商品に変質がありましたらご連絡ください。

お買い上げいただき誠にありがとうございます。品質に不安がありましたら、お手数ですがお買い求めの日日、店名をお書き添えのうえ、現品を外袋ごとエースベーカリーお客様相談室あてにお送りください。送料は当社負担にて代品とお取り替えさせていただきます。

《お問い合わせ先》
お客様相談室 ☎ 0120-84-4186
(土、日、祝日を除く 9:00~17:00)
ホームページ <http://www.ace-baker.co.jp>



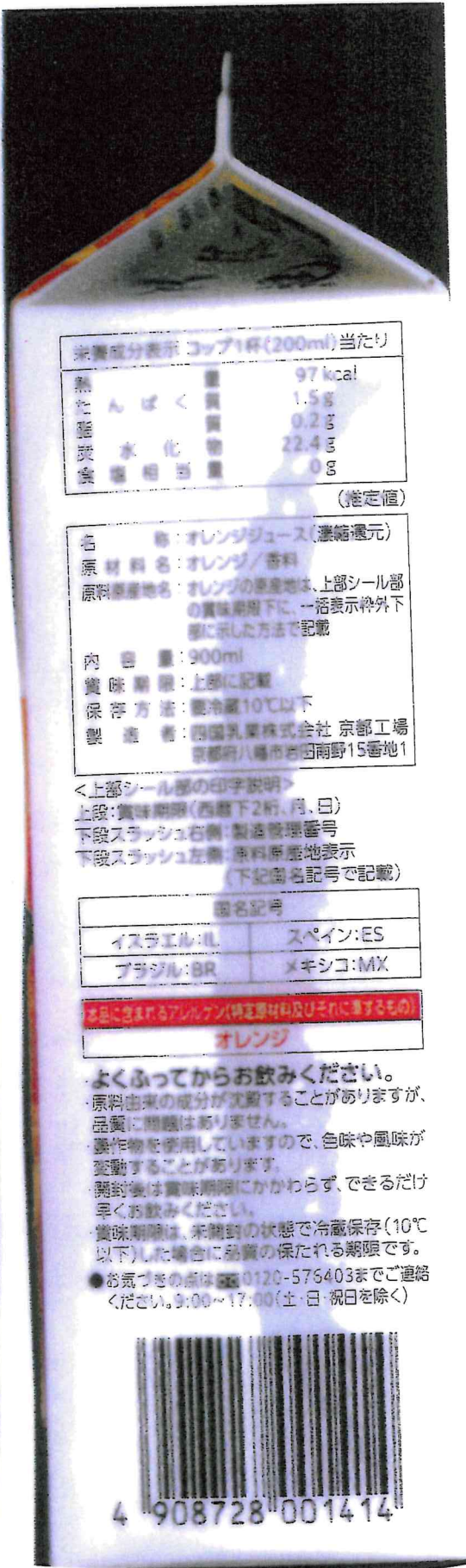
包装の分別区分 外袋 フタ 容器
ごみに出すときは市町村の区分にしてください



【みちのくミルク株式会社 製造品】
りんご果汁(外国製造)、砂糖・異性化液糖／酸味料、ゲル化剤(増粘多糖類)、香料、乳酸カルシウム、(一部にりんごを含む)

原材料名

【ルナ物産株式会社 製造品】
りんご果汁(外国製造)、糖類(異性化液糖、砂糖)／酸味料、ゲル化剤(増粘多糖類)、香料、乳酸カルシウム、(一部にりんごを含む)



栄養成分表示 コップ1杯(200ml)当たり

| | |
|-------|---------|
| エネルギー | 97 kcal |
| たんぱく質 | 1.5g |
| 脂質 | 0.2g |
| 水化糖類 | 22.4g |
| 塩化物 | 0g |

(推定値)

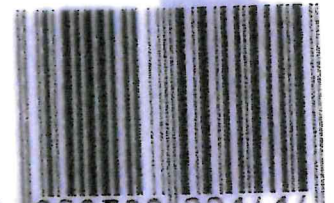
名称: オレンジジュース(濃縮還元)
 原材料名: オレンジ/香料
 原料原産地名: オレンジの原産地は、上部シール部の賞味期限下に、一括表示枠下部に示した方法で記載
 内容量: 900ml
 賞味期限: 上部に記載
 保存方法: 要冷蔵10℃以下
 製造者: 西園乳業株式会社 京都工場
 京都府八幡市若田南野15番地1

<上部シール部の印字説明>
 上段:賞味期限(西暦下2桁、月、日)
 下段スラッシュ右側:製造管理番号
 下段スラッシュ左側:原料原産地表示
 (下記国名記号で記載)

| 国名記号 | |
|----------|---------|
| イスラエル:IL | スペイン:ES |
| ブラジル:BR | メキシコ:MX |

本品に含まれるアレルギー(特定原材料及びそれに準ずるもの)
オレンジ

よくふってからお飲みください。
 ・原料由来の成分が沈殿することがありますが、品質に問題はありません。
 ・農作物を使用していますので、色味や風味が変動することがあります。
 ・開封後は賞味期限にかかわらず、できるだけ早くお飲みください。
 ・賞味期限は、未開封の状態での冷蔵保存(10℃以下)した場合に品質の保たれる期限です。
 ●お気づきの点は ☎0120-576403までご連絡ください。9:00~17:00(土・日・祝日を除く)



4 908728 001414



コンコード
果汁
※30%使用

Tropicana.

REAL FRUIT EXPERIENCE

まるごと果実感

100% GRAPE

900ml まるごと果実感 グレープ
濃縮還元 果汁100%

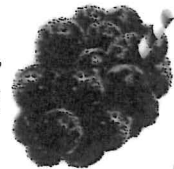
Packed with the Quality Approval of KIRIN

200ml
当たり
104kcal

Tropicana.

REAL FRUIT EXPERIENCE

まるごと果実感



●あけぐちを押さえてよくふってからお飲みください。

●名称:ぶどうジュース(濃縮還元) ●原材料名:
ぶどう(アルゼンチン、ブラジル、その他)(コンコード
30%) / 香料、酸味料 ●内容量:900ml ●賞味
期限:容器上部に記載 ●保存方法:10℃以下
で冷蔵保存してください。 ●販売者:東京都千代田
区神田和泉町1番地 キリンビバレッジ株式会社

製造所:茨城県常総市内守谷町4365番地1

株式会社全農KIRIN

●開封後は品質保持のためご注意ください。必ず
冷蔵庫に保存し、お早めにお飲みください。●使用
果汁によって液色に差が出る場合があります。原料
由来の成分が浮遊、沈殿、また液色に変化すること
がありますが、品質には問題ありません。●容器への
衝撃、冷凍庫保管、車内等高温になる場所での放置
をさけてください。空気の混入が原因となります。

栄養成分表示(製品100ml当たり)

| | | | |
|-------|--------|-------|--------|
| エネルギー | 52kcal | 炭水化物 | 13g |
| たんぱく質 | 0g | - 糖類 | 12g |
| 脂 質 | 0g | 食塩相当量 | 0.01g |
| | | カリウム | 8~80mg |

ポリフェノール 37mg

商品情報は
こちらから

s.kirinproducts.jp



要冷蔵

10℃以下

●お客様相談室0120-595955

●トビコーサホームページ

http://www.k-tropicana.com



4 909411 085131



商品情報

容量

900ml

原材料

野菜（にんじん（輸入、国産）、小松菜、ケール、ブロッコリー、ピーマン、ほうれん草、アスパラガス、赤じそ、だいこん、はくさい、セロリ、メキャベツ（プチヴェール）、紫キャベツ、ビート、たまねぎ、レタス、キャベツ、パセリ、クレソン、かぼちゃ）、果実（りんご、オレンジ、レモン）／クエン酸、香料、ビタミンC

アレルギー

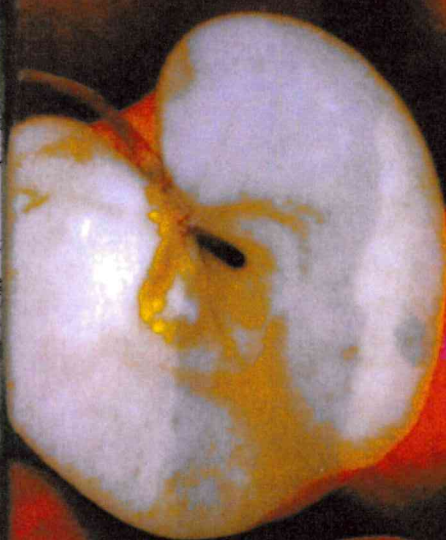
オレンジ・りんご

食物アレルギーの表記について





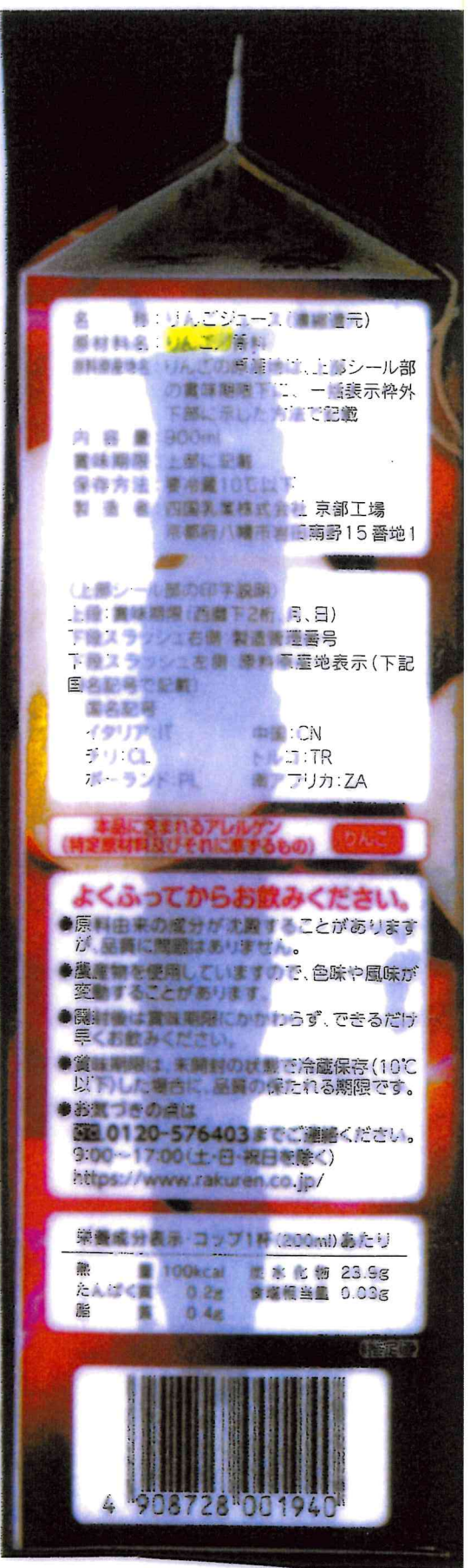
100%
ジュース
濃縮還元



爽やかな酸味とほのかにりんご

**Apple
Juice** 果汁100%
900ml

5くわん



名称：りんごジュース(濃縮還元)
原材料名：りんご(果汁)
原料産地名：りんごの原産地は、上部シール部の賞味期限下に、一括表示枠外下部に示した方法で記載
内容量：900ml
賞味期限：上部に記載
保存方法：要冷蔵10℃以下
製造者：四国乳業株式会社 京都工場
京都府八幡市岩田南野15番地1

(上部シール部の印字説明)
上段：賞味期限(西暦下2桁、月、日)
下段スラッシュ右側：製造管理番号
下段スラッシュを削：原料産地表示(下記国名記号で記載)
国名記号
イタリア:IT 中国:CN
チリ:CL トルコ:TR
ポーランド:PL 南アフリカ:ZA

本品に含まれるアレルギー(特定原材料及びそれに準ずるもの) **りんご**

よくふってからお飲みください。
●原料由来の成分が沈殿することがありますが、品質に問題はありません。
●生産物を使用していますので、色味や風味が変動することがあります。
●開封後は賞味期限にかかわらず、できるだけ早くお飲みください。
●賞味期限は、未開封の状態で冷蔵保存(10℃以下)した場合に、品質の保たれる期限です。
●お気づきの点は 0120-576403までご連絡ください。
9:00~17:00(土・日・祝日を除く)
<https://www.rakuren.co.jp/>

栄養成分表示・コップ1杯(200ml)あたり

| | | | |
|-------|---------|-------|-------|
| エネルギー | 100kcal | 炭水化物 | 23.9g |
| たんぱく質 | 0.2g | 食塩相当量 | 0.03g |
| 脂質 | 0.4g | | |





原材料に含まれるアレルギー物質（28品目中）

りんご

原材料名

りんご（輸入、国産）

品名 りんごジュース（濃縮還元）

内容量 100ml